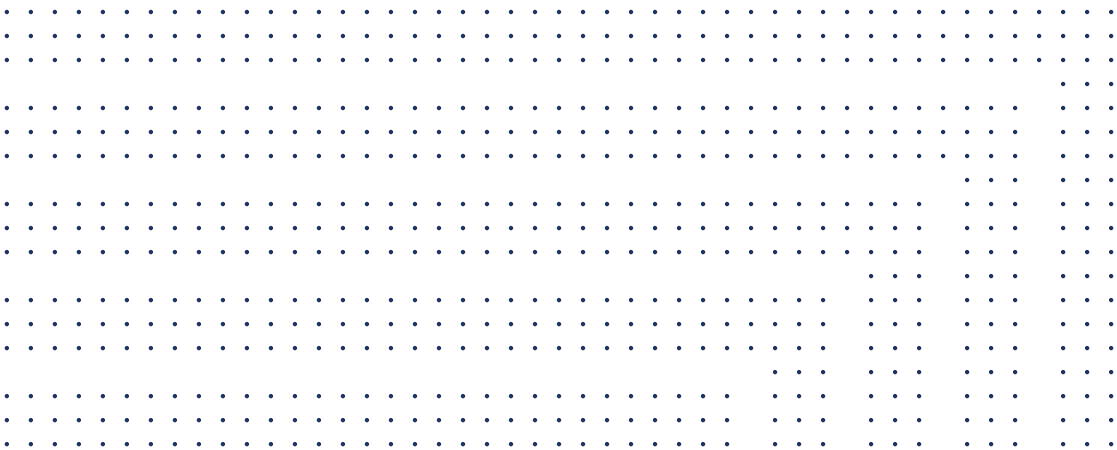


Analyse des flux de passagers

Passenger Flow Analytics (PFA) in Security Center

Mettre en place une expérience passager plus fluide grâce à des analyses avancées de vos opérations



Le paysage des menaces de sécurité évolue chaque année, incitant les aéroports à adopter des mesures de sécurité toujours plus sophistiquées afin de faire face aux nouvelles attaques potentielles. Ces nouvelles mesures de sécurité peuvent prolonger les files d'attente et entraîner l'insatisfaction des voyageurs.

Un aéroport est avant tout une entreprise, et sa réussite repose sur l'expérience client. Une attente trop longue aux contrôles de sécurité réduit d'autant le temps passé dans les espaces commerciaux de l'aéroport. La baisse des dépenses qui en résulte exerce un impact direct sur les revenus de l'aéroport.

Chaque jour, votre système de sécurité enregistre de précieuses données. L'Analyse des flux de passagers (Passanger Flow Analytics ou PFA) exploite ces données pour produire de précieux renseignements qui peuvent ensuite être utilisés dans l'ensemble de votre site. L'exploitant de l'aéroport peut les employer pour améliorer ses opérations, optimiser la circulation des personnes et comprendre pourquoi certaines zones de l'aéroport sont plus rentables que d'autres.

Unification des opérations aéroportuaires

Security Center PFA est une solution analytique avancée qui vous permet de mieux comprendre ce qui se passe dans votre aéroport en exploitant les précieuses données des capteurs dans lesquels vous avez déjà investi, comme les caméras de sécurité. Security Center PFA vous dévoilera des informations sur vos passagers qui transformeront les opérations de votre aéroport.

L'utilisation de Security Center PFA vous permet de localiser et d'atténuer les goulets d'étranglement dans votre aéroport en identifiant les obstacles à la circulation des passagers au niveau des points de vente de billets, de contrôle et de vérification des passeports. Vous pouvez également repérer les endroits où des files d'attente se forment, par exemple au duty-free, dans les espaces dédiés au divertissement ou dans la zone de pré-embarquement. Les exploitants d'aéroports peuvent désormais mesurer et visualiser le nombre de passagers, les files d'attente et le taux d'occupation à tous les points de contact, pour fluidifier au maximum les opérations.

Grâce à Security Center PFA, vous accédez à une meilleure compréhension de l'environnement de votre aéroport, ce qui vous aidera à offrir une expérience plus fluide aux passagers, du dépôt de leurs bagages au décollage.



Fonctionnement

Les données sont recueillies auprès de multiples capteurs et systèmes déjà déployés dans un aéroport, comme les caméras RAPI dans les espaces de stationnement, les caméras de vidéosurveillance traditionnelles, les capteurs 3D pour la surveillance des files d'attente, les dispositifs LiDAR et les antennes Wi-Fi. Security Center PFA exploite ces données pour produire de précieuses informations qui permettront d'orienter les décisions opérationnelles.

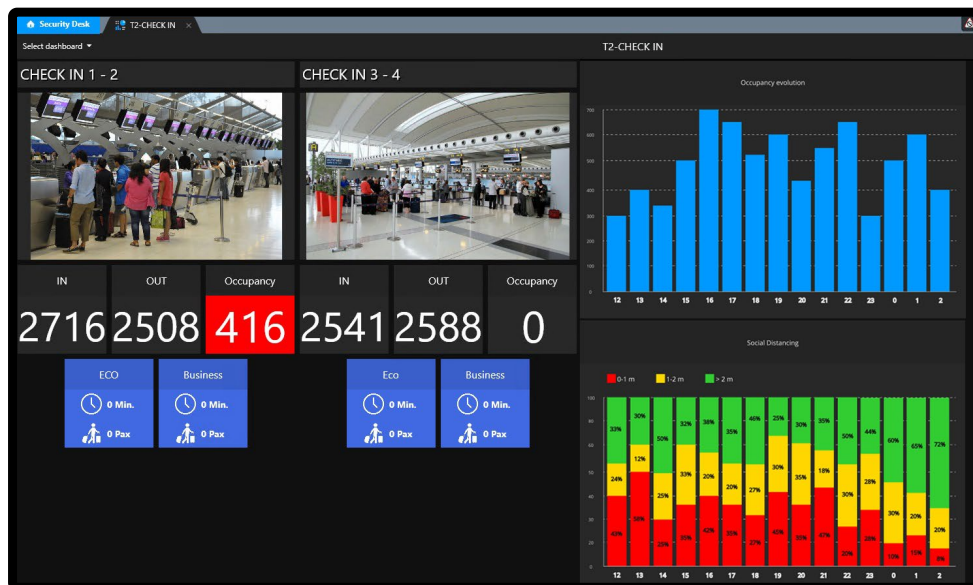
Security Center PFA mesure divers indicateurs pour chaque zone de traitement en fonction de son emplacement. Dans les espaces d'enregistrement ou de contrôle des passeports, par exemple, les indicateurs de performance clés (KPI) mesurés peuvent inclure le taux d'occupation, la durée des files d'attente, le nombre de guichets ouverts et le temps de traitement à chaque guichet. Si la zone de traitement fait partie d'un espace de transit comme le duty-free ou l'embarquement, on pourra également relever le taux d'occupation et la densité de l'activité sur des cartes de chaleur.

La distanciation physique peut également être calculée au sein de l'aéroport grâce aux capteurs LiDAR. Ces capteurs fournissent les coordonnées de localisation des

objets, ce qui permet à Security Center PFA d'utiliser ces informations pour calculer les distances entre les objets dans une zone et les afficher via un tableau de bord interactif. Les informations obtenues sur les taux d'occupation de la zone et la distance entre les passagers dans les aéroports peuvent être utilisées dans le but de valider les mesures de distanciation mises en place, mais aussi pour améliorer l'aménagement des terminaux à long terme.

Pour chaque indicateur, l'opérateur peut définir des seuils afin d'avertir le personnel si les files sont trop longues ou si l'occupation d'un espace donné est trop importante. Ensuite, l'Analyse des flux de passagers de Security Center peut représenter visuellement la notification en modifiant la couleur de la zone concernée sur la carte et déclencher une alarme dans Security Center.

Chaque zone de traitement est associée à un tableau de bord en temps réel dédié dans le module Analyse des flux de passagers de Security Center. Chaque tableau de bord peut être personnalisé de façon à afficher les KPI qui vous semblent les plus importants.



Les widgets et les tableaux de bord en temps réel affichent l'état des zones de traitement directement dans Security Center.



Les différents KPI sont représentés par des widgets dans chaque zone de traitement.

Principaux avantages

Transformez les données recueillies par l'équipement de sécurité existant en KPI mesurables

Comprenez la circulation des passagers, du dépôt des bagages au décollage en passant par les espaces de stationnement, et prédiiez les heures de pointe dans chaque zone

Améliorez l'agencement de l'espace duty-free et faites des recommandations aux commerçants en matière de placement des produits

Localisez et limitez les goulets d'étranglement à tous les points de contact des passagers

Visualisez la distanciation physique dans les zones aéroportuaires grâce à des tableaux de bord, pour comprendre l'efficacité des mesures actuelles mises en place et prendre des mesures correctives

Contactez-nous à l'adresse

airports@genetec.com

Genetec Inc. genetec.com/emplacements
 info@genetec.com
 @genetec